

before



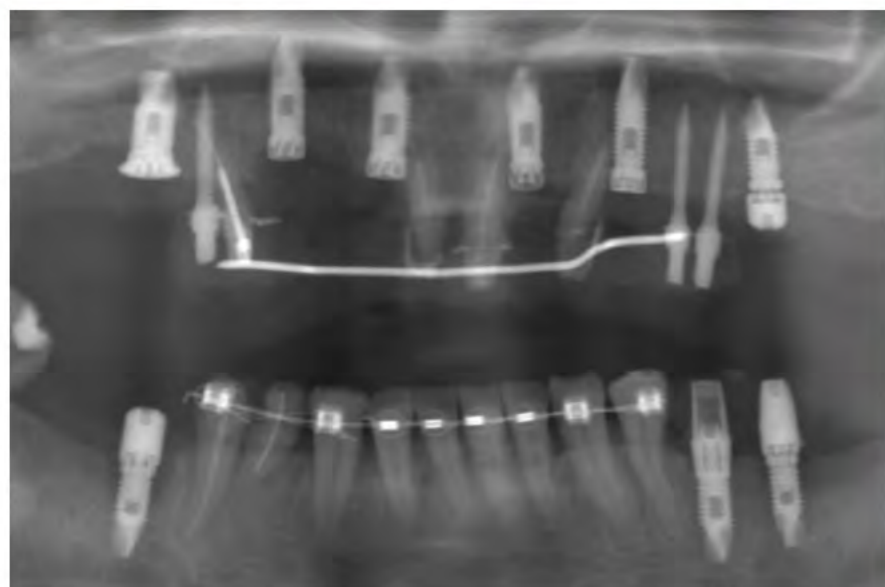
上の歯はすべてグラグラで、抜歯しなければならない状態でした。



process



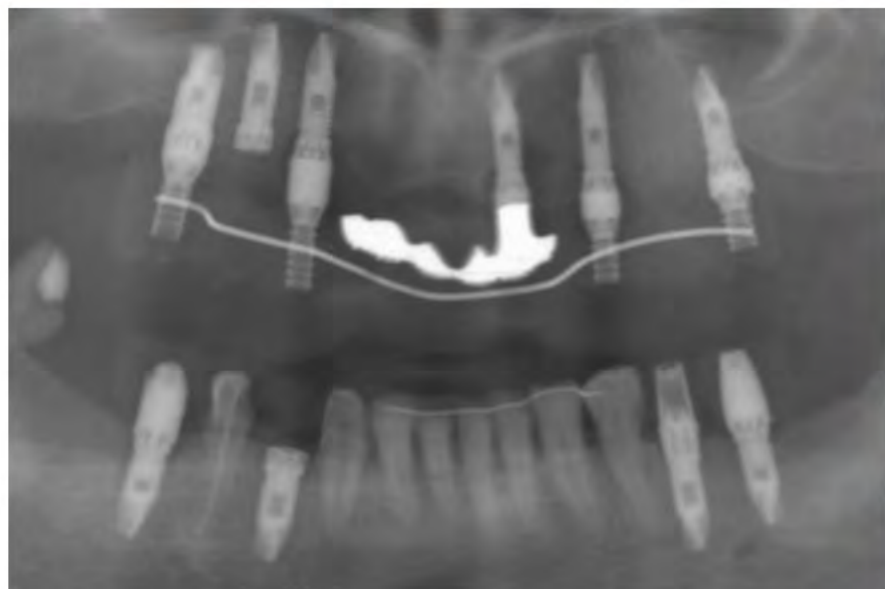
上あごに6本のインプラントを埋入し、
下あごの奥歯にもインプラントを埋入
しました。下の前歯が前方に倒れてしま
っていたので、矯正で元の位置に戻して
います。



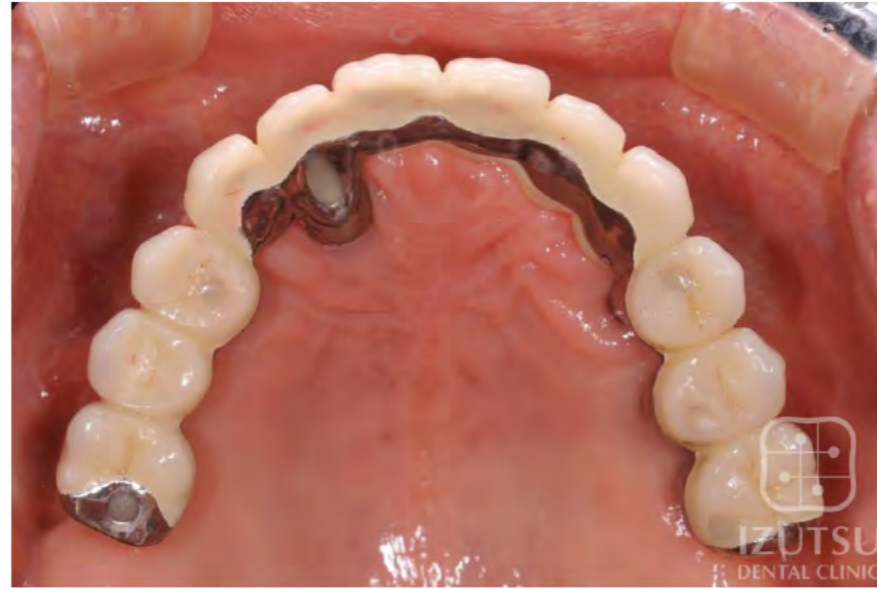
process



仮歯を使って噛み心地、見た目、発音が
上手くいくかを見ていき、必要があれば
調整していきます。



after



仮歯の形を模倣したのセラミックのかぶせ物などを装着し、治療終了。

