

before



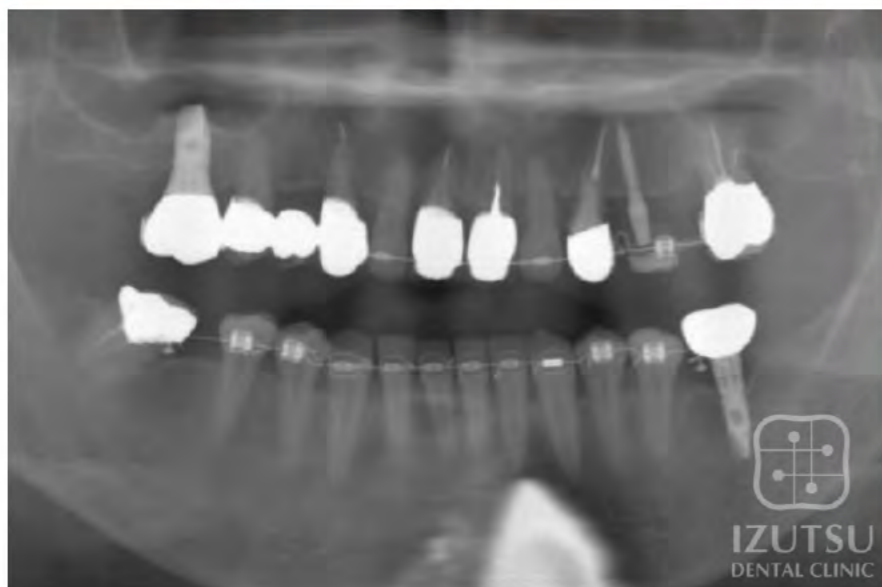
奥歯がなくなると、前歯の負担が増えるため、元々強く噛むようにできていない前歯はグラグラとし始め、外側に倒れていってしまいます。



process



インプラントである程度の奥歯を作り、奥歯でしっかりと噛める状況にしてから、矯正治療で前に倒れてしまっている前歯を元の正しい位置に移動させていきます。



process



矯正が終わり、残りのインプラントが入り、きちんとした仮歯をいれて、見た目、かみ合わせの最終チェックを行っています。



after



治療終了。キレイなかみ合わせと、笑顔を獲得できました。

