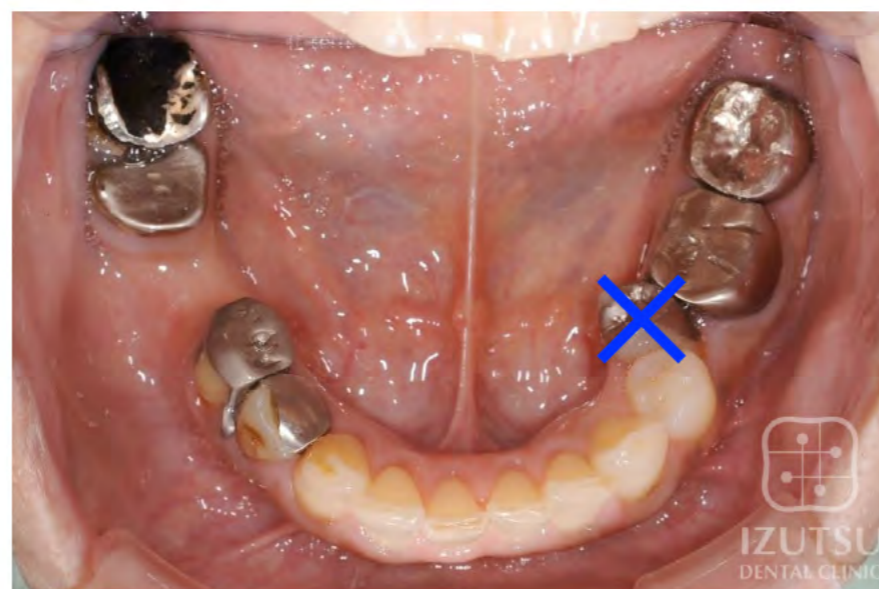


before



小臼歯3本を抜歯して矯正治療を行い、その後、右下奥歯にインプラントを入れて奥歯を作る計画を立てました。



process



矯正治療を行っています。



process



左右の奥歯にインプラントを入れ、最終的な被せ物と同じ形のきちんと仮歯を用いて、見た目、かみ合わせの最終チェックを行います。



after



治療終了。キレイなかみ合わせと、笑顔を獲得できました。

