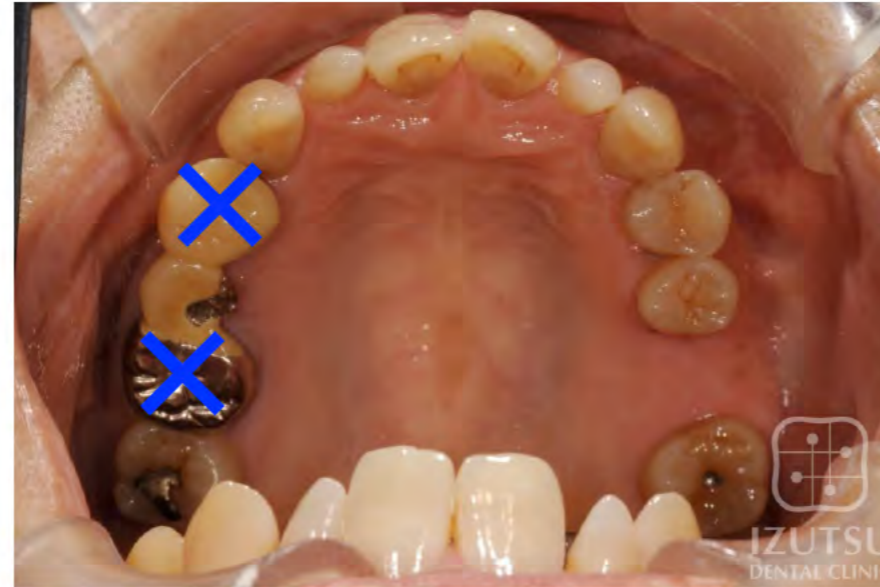


before



奥歯が虫歯がひどく、抜かなくてはならない状態で、歯が無くなる所にはインプラントで歯を作る予定でしたが、下の奥歯が内側に倒れてしまっているため、きちんと上の奥歯と噛ませるためには矯正治療が必要でした。

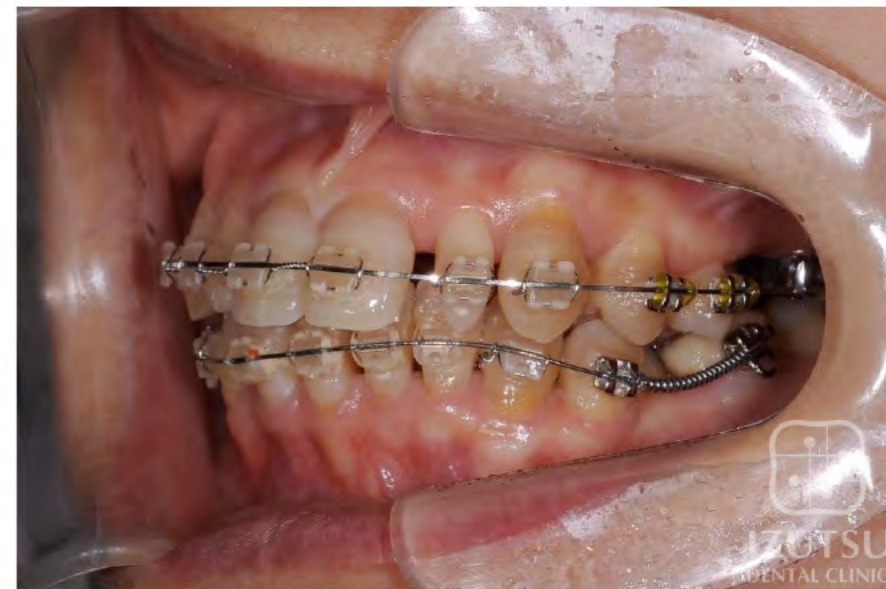




process



矯正治療中。

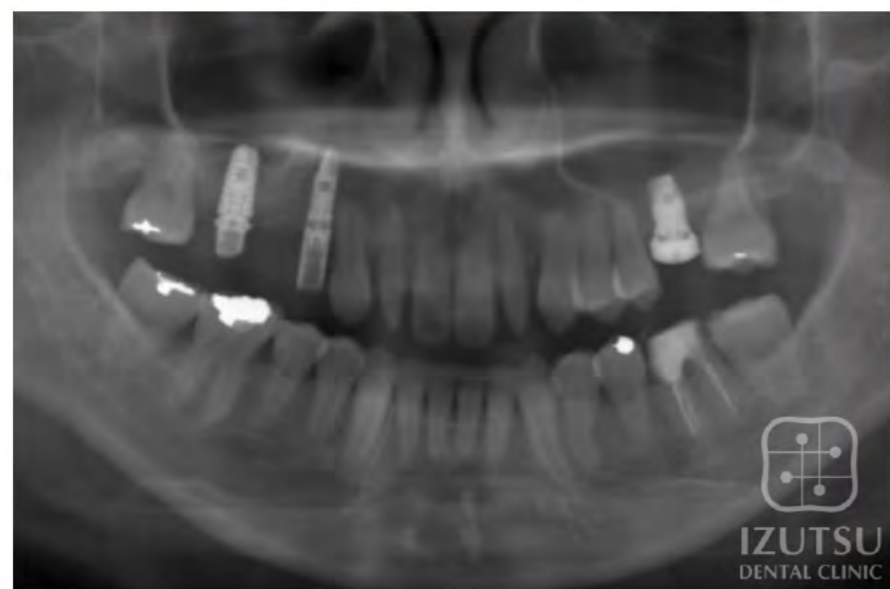




# process



矯正が終わり、歯がないところにはインプラントが入り、きちんとした仮歯をいれて、見た目、かみ合わせの最終チェックを行っています。





after



治療終了。キレイなかみ合わせと、笑顔を獲得できました。

