

before



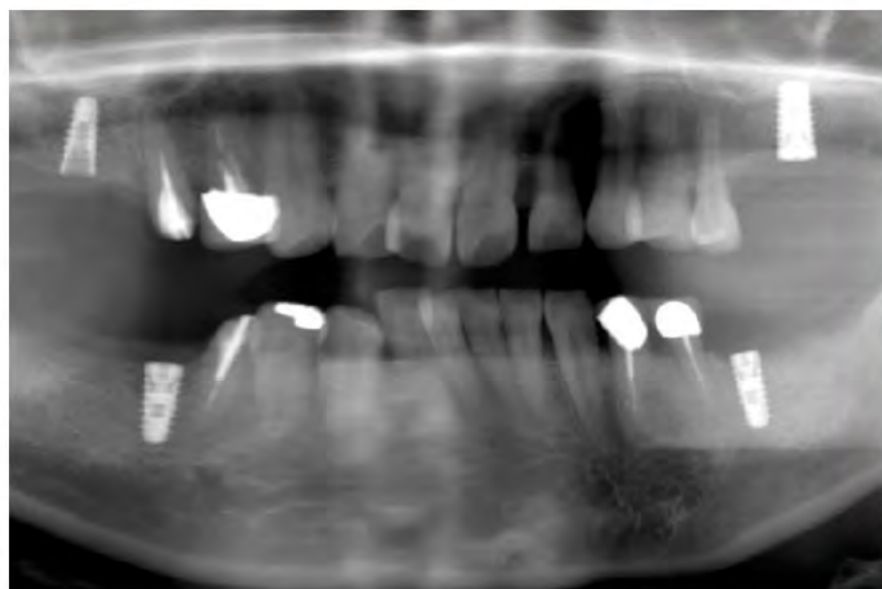
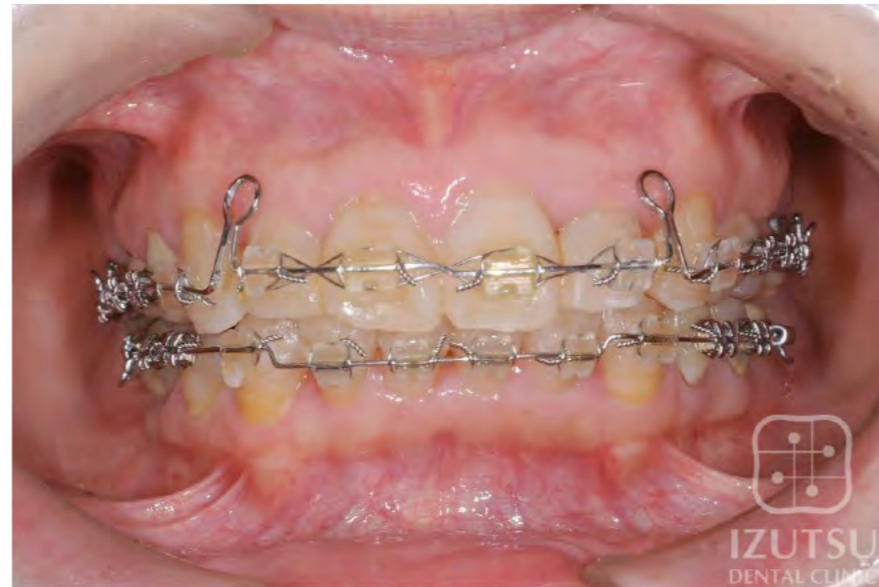
出っ歯がひどく、奥歯がなくなってしまった患者さんです。口を閉じようとしても、唇に引っかかって閉じれない状態です。



process 1



インプラントによって奥歯の部分に
歯を造り、矯正治療で歯並びを整えて
いきます。



process 2



矯正終了後、最終的な歯の形を模索するためのきちんとした仮歯を入れました。今から仕上げです！



